

# BIENVENIDOS A LA COMUNIDAD

DEL COLEGIO  
FRANCO MEXICANO



**aefe**

Agence pour  
l'enseignement français  
à l'étranger

«Más de 70 años buscando impulsar un modelo educativo de excelencia, integral e innovador»



# BIENVENIDOS

El Colegio Franco Mexicano ha buscado impulsar un modelo educativo integral, innovador y de excelencia, para desarrollar alumnos autocríticos y de libre pensamiento con un sentido bicultural.

Desde este momento formas parte de una institución con más de 70 años de experiencia, con una solidez que te va a permitir estar orgulloso del grupo de trabajo al que perteneces.

Creemos que tú eres un factor muy importante de nuestro servicio y de la excelencia que el Colegio ha mantenido a través de los años.

***Te deseamos una grata incorporación  
al Colegio Franco Mexicano.***





# HISTORIA

El CFM fue fundado en 1948 por miembros de la comunidad francesa de Guadalajara descendientes de los Barcelonnettes, inmigrados a México en los siglos XIX y XX, para conservar un vínculo con su antigua patria.

En sus 70 años, el Colegio ha desarrollado el potencial de los alumnos y egresados, así como de otros niños y jóvenes de la comunidad jalisciense, en un entorno que los conduce al desarrollo personal, la conciencia social y un alto potencial para incorporarse a un entorno global, fortalecido con la adquisición de una educación bicultural.





# MISIÓN

Ofrecer un modelo educativo de excelencia, integral e innovador en concordancia con el Ministerio Francés de la Educación Nacional, que busca desarrollar alumnos autocríticos, de libre pensamiento mediante herramientas que favorezcan su aprendizaje con un sentido bicultural.

Contribuir al desarrollo de la lengua y cultura francesa fomentando oportunidades culturales, de formación y las relacionadas con la actividad profesional de sus egresados.

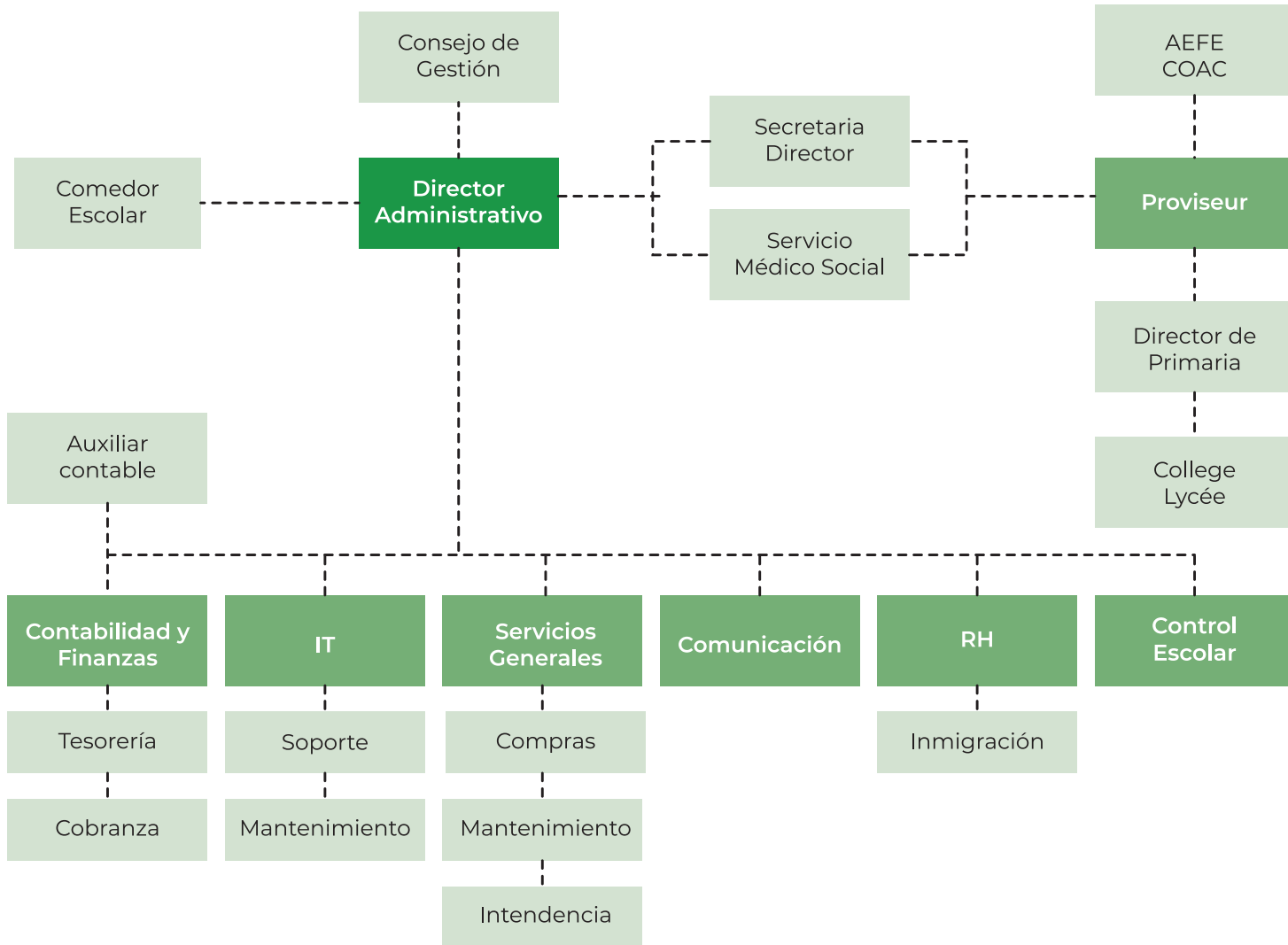
# VALORES

Libre pensamiento, educación laica, respeto, exigencia y excelencia.

Biculturalidad: incorporación de la diversidad en el país sede.

# ORGANIGRAMA





# MODELO PEDAGÓGICO

«El modelo pedagógico se puede resumir en dos palabras: excelencia y pertenencia. La excelencia académica, basada en los resultados de los exámenes o bien en cada uno de los logros de los alumnos que pasaron por nuestra Institución. La pertenencia, se traduce en que el Colegio Franco Mexicano ha formado una comunidad que se mueve alrededor de los valores de respeto, solidaridad y la realización.».

Más allá del modelo de excelencia pedagógica, de realización personal y de civilización, resaltamos la raíces tan profundas donde nuestros alumnos crecen.

# MODELO PEDAGÓGICO

El Colegio Franco Mexicano (no incorporado a la Secretaría de Educación Pública) sigue los programas y lineamientos del Ministerio Francés de la Educación Nacional con las adaptaciones necesarias para la adquisición de la lengua española y de la cultura mexicana. Los estudios franceses son reconocidos por las autoridades educativas mexicanas según una tabla de conversión de calificaciones aceptada por mutuo acuerdo entre los dos Gobiernos.

El CFM se compone de: Preescolar, Primaria, Secundaria y Preparatoria dirigida al Bachillerato general.

- 1.- **École maternelle** (Preescolar) 3 años
- 2.- **École Élémentaire** (Primaria) 5 años
- 3.- **Le Collège** (Secundaria) 4 años
- 4.- **Le Lycée** (Preparatoria) 3 años

La secundaria brinda una formación general en 4 años: el ciclo 3 de consolidación une CM1, CM2 y 6e para facilitar la transición de la primaria a la secundaria.

El ciclo 4, permite a los alumnos profundizar en sus conocimientos y métodos de estudio.

Escuela Maternelle			Escuela Primaria				Escuela Secundaria				Escuela Preparatoria			
Cycle I			Cycle II				Cycle III		Cycle IV		Lycée			
Primeros Aprendizajes			Aprendizajes fundamentales				Consolidación		Profundización		Especialización			
PS	MS	GS	CP	CE1	CE2	CM1	CM2	6ème	5ème	4ème	3ème	2nde	1ère	Term.
3 años	4 años	5 años	6 años	7 años	8 años	9 años	10 años	11 años	12 años	13 años	14 años	15 años	16 años	17 años

El estudiante que desee realizar estudios superiores ingresa a liceo (Lycée) para obtener el título de bachiller. El alumno en segundo grado en el CFM elige integrarse en letras, economía y social o científico, o bien, tiene la opción de integrarse en segundo grado tecnológico del sector industrial o servicios inscribiéndose en el LFM de México.

# PRESTACIONES Y GENERALIDADES LABORALES



## AUSENCIAS

Los trabajadores tienen derecho a faltar justificadamente un máximo de 3 días por año para arreglar contingencias de índole familiar siempre y cuando la petición se haga con anticipación y se reciba la aprobación de la Dirección. El formato de ausencia está disponible en la administración con el responsable de recursos humanos (RH).

## ENFERMEDAD Ó INCAPACIDAD

En caso de enfermedad, se debe acudir a la clínica del Seguro Social correspondiente y el médico asignado determinará si se entrega una incapacidad, de ser así, entregarla a RH a la brevedad posible.

## RECIBOS DE NÓMINA

Es obligatorio firmarlos, aunque se reciban electrónicamente. Por favor acudir cada 15 días con el responsable de RH.

## CONSTANCIA DE GUARDERÍA

Solicitar a RH especificando los requerimientos de la constancia.

## ÓPTICA

Se tiene derecho a un vale de óptica de \$ 2,000.00 al cumplir 2 años de antigüedad y se puede renovar cada 2 años. Para ello se debe llenar un formato de reembolso y pedir una factura en la óptica de tu elección con los datos fiscales del Colegio.

## TRANSPORTE ESCOLAR

Es gratuito para todo el personal del Colegio.

## PRÉSTAMOS

Se tiene derecho al cumplir 1 año de antigüedad y se puede pedir hasta 2 meses de sueldo bruto a reembolsar en 6 meses máximo. Si necesita otro, se debe liquidar antes el primer préstamo. También se puede pedir un préstamo sobre el fondo de ahorro.

## VACACIONES Y PAGOS

Los pagos en las vacaciones de verano están agrupados, en julio se pagan las dos quincenas de julio y la primera quincena de agosto. La segunda quincena de agosto se paga en tiempo, es decir el 30 del mes.

## FONDO DE AHORRO, AGUINALDO Y PRIMA VACACIONAL

El fondo de ahorro se deposita a más tardar el 20 de noviembre, el aguinaldo a más tardar el 15 de diciembre y la prima vacacional se paga en junio.

## BECAS PARA HIJOS DE EMPLEADOS

Todos los empleados locales tienen derecho a una beca al iniciar su segundo año laboral y a dos al iniciar el cuarto año laboral.

*Consultar Reglamento de Becas.*

## ACCIDENTES

La escuela tiene un seguro de accidentes con Seguros Monterrey. (Deducible \$ 300.00). En caso de accidente, informar a la escuela y recoger los formatos correspondientes con recursos humanos, con ello, acudir a cualquier hospital (el seguro cubre hasta 30,000.00 pesos), si tu hospitalización cuesta más, tú pagas la diferencia.

El Colegio reembolsa en los 8 - 10 días hábiles siguientes después de haber entregado la documentación en la administración del mismo.

## TRÁMITES MIGRATORIOS

El Colegio realiza los trámites migratorios (inicio y renovación) y paga el importe que corresponde a la emisión de la FM3.

Multas, pérdidas, cambio de condición o domicilio, permisos son pagados por el empleado.

Los trámites de renovación deben hacerse 30 días antes del vencimiento del mismo. Es responsabilidad del empleado tomar contacto en tiempo y con los documentos en el Área de Gestoría.

Es importante avisar y seguir el trámite en caso de cambio de domicilio, de lo contrario el INM extenderá una multa.

## COMPRAS

Los empleados pueden hacer compras hasta por 2,000.00 pesos siempre y cuando el presupuesto del área lo permita. Se deberá pedir factura con los datos fiscales del Colegio y enviarlo para su reembolso (llenando el trámite correspondiente).

# EVALUACIÓN DE DESEMPEÑO

La evaluación de desempeño se realizará por lo menos una vez al año, a partir de la cual se establecerán objetivos para el siguiente año escolar y se definirá el bono administrativo al que será sujeto el empleado.

La evaluación de desempeño busca identificar fortalezas y áreas de oportunidad a desarrollar en el personal para incrementar el nivel de competitividad de la institución, así como establecer los parámetros requeridos para el desarrollo del plan de carrera de cada uno de los trabajadores con un enfoque en objetivos y resultados.

## EXPEDIENTE ADMINISTRATIVO DEL TRABAJADOR

Cerciórate de que el área de Recursos Humanos tenga la documentación completa que forma tu expediente laboral:

- Curriculum Vitae
- Acta de nacimiento
- Copia de identificación oficial
- C.U.R.P.
- Número de Seguro Social
- R.F.C
- Ficha de personal
- FM3 si aplica
- Comprobante de domicilio
- Comprobante de estudios  
(último grado)
- Cédula profesional (si aplica)
- Carta de policía

# CALENDARIO ESCOLAR

□ DÍAS HÁBILES

■ VACACIONES LARGAS  
Y FINES DE SEMANA

■ VACACIONES Y  
DÍAS FERIADOS

AGOSTO	SEPTIEMBRE	OCTUBRE	NOVIEMBRE	DIEMBRE	ENERO	FEBRERO	MARZO	ABRIL	MAYO	JUNIO	JULIO
1 Jueves	1 Domingo	1 Martes	1 Viernes	1 Domingo	1 Miércoles	1 Sábado	1 Domingo	1 Miércoles	1 Viernes	1 Lunes	1 Miércoles
2 Viernes	2 Lunes	2 Miércoles	2 Sábado	2 Lunes	2 Jueves	2 Domingo	2 Lunes	2 Jueves	2 Sábado	2 Martes	2 Jueves
3 Sábado	3 Martes	3 Jueves	3 Domingo	3 Martes	3 Viernes	3 Lunes	3 Martes	3 Viernes	3 Domingo	3 Miércoles	3 Viernes
4 Domingo	4 Miércoles	4 Viernes	4 Lunes	4 Miércoles	4 Sábado	4 Martes	4 Miércoles	4 Sábado	4 Lunes	4 Jueves	4 Sábado
5 Lunes	5 Jueves	5 Sábado	5 Martes	5 Jueves	5 Domingo	5 Miércoles	5 Jueves	5 Domingo	5 Martes	5 Viernes	5 Domingo
6 Martes	6 Viernes	6 Domingo	6 Miércoles	6 Viernes	6 Lunes	6 Jueves	6 Viernes	6 Lunes	6 Miércoles	6 Sábado	6 Lunes
7 Miércoles	7 Sábado	7 Lunes	7 Jueves	7 Sábado	7 Martes	7 Viernes	7 Sábado	7 Martes	7 Jueves	7 Domingo	7 Martes
8 Jueves	8 Domingo	8 Martes	8 Viernes	8 Domingo	8 Miércoles	8 Sábado	8 Domingo	8 Miércoles	8 Viernes	8 Lunes	8 Miércoles
9 Viernes	9 Lunes	9 Miércoles	9 Sábado	9 Lunes	9 Jueves	9 Domingo	9 Lunes	9 Jueves	9 Sábado	9 Martes	9 Jueves
10 Sábado	10 Martes	10 Jueves	10 Domingo	10 Martes	10 Viernes	10 Lunes	10 Martes	10 Viernes	10 Domingo	10 Miércoles	10 Viernes
11 Domingo	11 Miércoles	11 Viernes	11 Lunes	11 Miércoles	11 Sábado	11 Martes	11 Miércoles	11 Sábado	11 Lunes	11 Jueves	11 Sábado
12 Lunes	12 Jueves	12 Sábado	12 Martes	12 Jueves	12 Domingo	12 Miércoles	12 Jueves	12 Domingo	12 Martes	12 Viernes	12 Domingo
13 Martes	13 Viernes	13 Domingo	13 Miércoles	13 Viernes	13 Lunes	13 Jueves	13 Viernes	13 Lunes	13 Miércoles	13 Sábado	13 Lunes
14 Miércoles	14 Sábado	14 Lunes	14 Jueves	14 Sábado	14 Martes	14 Viernes	14 Sábado	14 Martes	14 Jueves	14 Domingo	14 Martes
15 Jueves	15 Domingo	15 Martes	15 Viernes	15 Domingo	15 Miércoles	15 Sábado	15 Domingo	15 Miércoles	15 Viernes	15 Lunes	15 Miércoles
16 Viernes	16 Lunes	16 Miércoles	16 Sábado	16 Lunes	16 Jueves	16 Domingo	16 Lunes	16 Viernes	16 Sábado	16 Martes	16 Jueves
17 Sábado	17 Martes	17 Jueves	17 Domingo	17 Martes	17 Viernes	17 Lunes	17 Martes	17 Viernes	17 Domingo	17 Miércoles	17 Viernes
18 Domingo	18 Miércoles	18 Viernes	18 Lunes	18 Miércoles	18 Sábado	18 Martes	18 Miércoles	18 Sábado	18 Lunes	18 Jueves	18 Sábado
19 Lunes	19 Jueves	19 Sábado	19 Martes	19 Jueves	19 Domingo	19 Miércoles	19 Jueves	19 Domingo	19 Martes	19 Viernes	19 Domingo
20 Martes	20 Viernes	20 Domingo	20 Miércoles	20 Viernes	20 Lunes	20 Jueves	20 Viernes	20 Lunes	20 Miércoles	20 Sábado	20 Lunes
21 Miércoles	21 Sábado	21 Lunes	21 Jueves	21 Sábado	21 Martes	21 Viernes	21 Sábado	21 Martes	21 Jueves	21 Domingo	21 Martes
22 Jueves	22 Domingo	22 Martes	22 Viernes	22 Domingo	22 Miércoles	22 Sábado	22 Domingo	22 Miércoles	22 Viernes	22 Lunes	22 Miércoles
23 Viernes	23 Lunes	23 Miércoles	23 Sábado	23 Lunes	23 Jueves	23 Domingo	23 Lunes	23 Jueves	23 Sábado	23 Martes	23 Jueves
24 Sábado	24 Martes	24 Jueves	24 Domingo	24 Martes	24 Viernes	24 Lunes	24 Martes	24 Viernes	24 Domingo	24 Miércoles	24 Viernes
25 Domingo	25 Miércoles	25 Viernes	25 Lunes	25 Miércoles	25 Sábado	25 Martes	25 Miércoles	25 Sábado	25 Lunes	25 Jueves	25 Sábado
26 Lunes	26 Jueves	26 Sábado	26 Martes	26 Jueves	26 Domingo	26 Miércoles	26 Jueves	26 Domingo	26 Martes	26 Viernes	26 Domingo
27 Martes	27 Viernes	27 Domingo	27 Miércoles	27 Viernes	27 Lunes	27 Jueves	27 Viernes	27 Lunes	27 Miércoles	27 Sábado	27 Lunes
28 Miércoles	28 Sábado	28 Lunes	28 Jueves	28 Sábado	28 Martes	28 Viernes	28 Sábado	28 Martes	28 Jueves	28 Domingo	28 Martes
29 Jueves	29 Domingo	29 Martes	29 Viernes	29 Domingo	29 Miércoles	29 Sábado	29 Domingo	29 Miércoles	29 Viernes	29 Lunes	29 Miércoles
30 Viernes	30 Lunes	30 Miércoles	30 Sábado	30 Lunes	30 Jueves		30 Lunes	30 Jueves	30 Sábado	30 Martes	30 Jueves
31 Sábado		31 Jueves		31 Martes	31 Viernes		31 Martes		31 Domingo		31 Viernes

# MEDIOS OFICIALES DE COMUNICACIÓN

«El Colegio Franco Mexicano cuenta con diversos medios de comunicación que ayudan a los padres de familia a estar completamente informados de las actividades que se realizan .».

## BOLETÍN BIMESTRAL

Su objetivo es informar las actividades que fueron realizadas en cada sección y los eventos generales.

*Se envía a través de correo electrónico*

## CIRCULAR

Se envía para informar las actividades que se realizarán, puede ser mensual o bimestral, o bien, cuando haya un evento sobresaliente que informar.

*Se envía a través de correo electrónico*

## PÁGINA WEB

Su función es dar a conocer de manera general la información del Colegio.

[www.cfm.edu.mx](http://www.cfm.edu.mx)





## CORREO ELECTRÓNICO

Ofrecemos la comunicación directa con distintas áreas dentro del colegio para agilizar la comunicación.

*Medio individual por sección o área.*

<b>Tesorería</b>	tesoreria@cfm.edu.mx
<b>Comunicación</b>	comunicacion@cfm.edu.mx
<b>Control escolar</b>	secretariat@cfm.edu.mx
<b>Comedor escolar</b>	comedorescolar@cfm.edu.mx
<b>Recursos Humanos</b>	rrhh@cfm.edu.mx

## TELÉFONOS

*Medio individual por sección o área.*

<b>Cobranza</b>	331 6574 323
<b>Tesorería</b>	331 6574 324
<b>Área médica</b>	331 6574 325
<b>Vscolaire 1er grado</b>	331 6574 326
<b>Vscolaire 2do grado</b>	331 6574 327
<b>Secretaria dirección</b>	331 6574 328
<b>Comunicación</b>	331 6574 329
<b>Recursos Humanos</b>	333 1463 087

# HORARIOS

«El CFM abre sus puertas a las 7:45 a todos los alumnos y se cierran a las 17:15.»

# RECEPCIÓN

## Maternelle y Primaria

8:00 hrs.	Inicio de clases primaria
8:00 hrs.	Inicio de clases secundaria / prepa
8:05 hrs.	Inicio de clases kinder
7:45 / 8:00 hrs.	Recepción colectiva

# SALIDA

13:20 hrs.	Kinder
13:25 hrs.	Primaria
13:20 hrs.	Secundaria / Preparatoria
17:15 hrs.	(Según el empleo del tiempo)

# NOTAS

\* Los alumnos de kinder y de primaria tienen la prohibición absoluta de salir de la Institución si no van acompañados de la persona responsable o de la persona que esta última hubiese autorizado.

\* Los alumnos menores de edad no pueden salir del Colegio si no están acompañados de uno de sus padres o de un adulto responsable, o en el transporte escolar.

\* En la Maternelle, los padres tienen autorización de entrar al Colegio para recoger a su hijo a partir de las 13:20 según las formas definidas en la circular que se distribuye al inicio de cada año escolar.



**aefe**

Agence pour  
l'enseignement français  
à l'étranger

Colegio Franco Mexicano A.C.  
Francisco Villa 235 Col. El Bajío  
Zapopan, Jalisco CP 45019  
RFC: CFM 620102 RP2

   / CFM Guadalajara

Más información en:

**[cfm.edu.mx](http://cfm.edu.mx)**